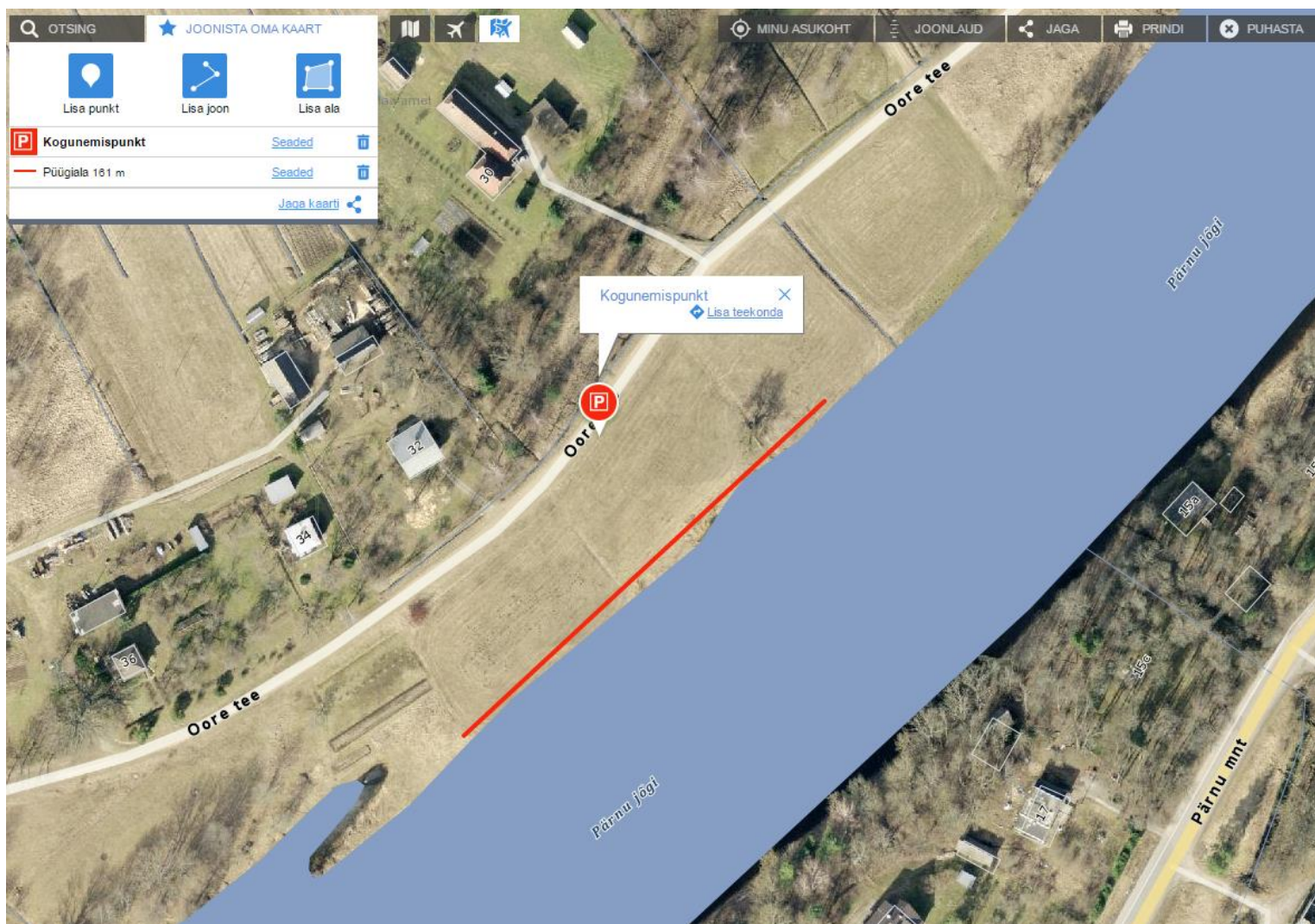


Положение к I этапу Кубка Пеликана 2016

Река Пярну, Тори, 14.05.2016

Соревнования по спортивной ловле рыбы летней поплавочной удочкой по открытой воде проводятся в лично-командном зачёте. Кубок Пеликана проводится по Правилам проведения поплавочных соревнований 2016 Клуба Пеликан.

Место проведения соревнований – река Пярну, район Тори. На карте ниже указаны места сбора участников и трасса соревнований.



Регламент соревнований:

05:00 - прибытие, регистрация участников и открытие соревнований;
06:00 - первый сигнал - жеребьёвка секторов первого тура;
06:30 - второй сигнал - вход в секторы;
08:20 - третий сигнал - начало прикармливания;
08:30 - четвёртый сигнал - начало соревнований;
11:20 - пятый сигнал - 10 минут до конца первого тура;
11:30 - шестой протяжный сигнал - окончание первого тура, взвешивание уловов;
12:00 - седьмой сигнал - взвешивание окончено;
12:10 - восьмой сигнал - жеребьёвка секторов второго тура;
12:30 - девятый сигнал - смена секторов, вход в секторы, перерыв на обед и отдых, подготовка ко второму этапу;
14:20 - десятый сигнал - начало прикармливания;
14:30 - одиннадцатый сигнал - начало второго тура;
17:20 - двенадцатый сигнал - 10 минут до окончания соревнований;
17:30 - тринадцатый протяжный сигнал - окончание соревнований;
17:35 - взвешивание уловов;
18:30 - подведение итогов, награждение победителей и призеров;
19:00 - закрытие соревнований.

Условия допуска спортсменов:

К участию допускаются команды (2 спортсмена, один запасной и/или тренер) и индивидуальные спортсмены, соответственно Правилам проведения поплавочных соревнований Клуба Пеликан 2016. Все спортсмены, использующие удилице с катушкой, обязаны иметь действующие разрешения на любительскую рыбную ловлю. Каждый спортсмен несёт собственную ответственность за выполнение Правил любительской рыбной ловли.

Предварительная регистрация происходит на форуме рыболовного клуба Пеликан:

<http://pelikan.ee/forum/viewtopic.php?f=137&t=4536>

Последний день регистрации участников - 11-ого мая до 00:00! До этого времени зарегистрированные участники, выступающие в личном зачёте должны оплатить взнос в размере 15 евро (с 12-ого мая взнос 20 евро), спортсмены, выступающие в лично-командном зачёте должны оплатить взнос в размере 40 евро на команду (с 12-ого мая взнос на команду - 50 евро). Перевод осуществляется на счет клуба MTÜ Kalameesteklubi PELIKAN в Swedbank, p/c EE852200221049015628. В разьяснении указать - võistlused Toгі и указать ник, под которым вы зарегистрированы на форуме. Если желающий не зарегистрирован на форуме, то в разьяснении указать свои имя-фамилию и контактный номер телефона. Для спортсменов, выступающих в лично-командном зачёте, также указать название команды.

При наличии свободных мест, возможна регистрация на месте. Регистрационный взнос на месте - 20 евро для спортсменов, выступающих в личном зачёте и 50 евро на команду для спортсменов, выступающих в лично-командном зачёте.

Условия соревнований:

Тренировки в месте соревнований запрещены начиная с 00:00 14.05.2016.

Соревнование проводится в двух зонах (А,В)

Длина сектора не менее 8-ми метров с шириной не менее 6-ти метров. Ширина сектора определяется табличкой с номером сектора. В случае невозможности установить табличку на расстоянии 6-ти метров от воды ширина сектора определяется визуально

Первоначальная установка платформ и кресел допускается частично в воде до полу метра, вход спортсмена в воду разрешается на высоту длинных рыбацких сапог (не вейдерсов).

NB! В зачет не идет щука, уклейка и рыба, запрещенная к вылову Правилами Рыболовства Эстонии. Вимба также не допускается к вылову. Запрещённая к вылову рыба должна быть незамедлительно выпущена.

Прикормка/насадка:

Количество прикормки и насадки не ограничено.

Определение победителей соревнования и награждение :

Победители выявляются по итогам двух туров соревнования. Награждаются лучшие 3 команды и лучшие 3 спортсмена в личном зачёте.

Контакт организаторов:

Виталий Ткачук - тел: 372 55507799